

the ne[s]t



NightSky  
MED\_GARDEN



## NightSky

### MED\_GARDEN

Il concept di modulo glamping **NightSky MED\_GARDEN** nasce per creare un segmento di mercato turistico-ricettivo esperienziale, a metà tra il modulo prefabbricato e la tenda camping. Si tratta di un modulo reversibile sul Paesaggio, facilmente montabile e smontabile grazie alla prefabbricazione degli elementi costruttivi ed alla veloce implementabilità delle connessioni.

La struttura montata riproduce una sagoma architettonica dalle linee decisamente moderne e contemporanee: un volume molto semplice, con tetto a falda singola, quasi iconico di un nuovo 'modo di abitare', reinterpretato con un design ed una tecnologia innovativi ed eco-sostenibili.

**NightSky MED\_GARDEN** fornisce il necessario comfort abitativo grazie al funzionamento di un inverter elettrico, in grado di regolare la temperatura interna sia durante la stagione invernale, che durante quella estiva.

**NightSky MED\_GARDEN** prevede l'aggiunta laterale di due bowindows sporgenti dal profilo del modulo, affinché essi costituiscano un affaccio sul paesaggio e contemporaneamente una seduta diurna ed una postazione letto notturna: in questo modo la capienza complessiva del modulo può raggiungere le quattro persone, comodamente alloggiate al suo interno: due sul soppalco con letto doppio, due nei bowindows con letto singolo.





## Reconnect WITH NATURE

Al fine di garantire un'esperienza immersiva nella Natura, senza pregiudicare il comfort abitativo interno per gli Ospiti, il modulo Glamping **NightSky MED\_GARDEN** è rivestito da una doppia membrana tecnologica in PVC stampato poliesteri, con caratteristiche di traslucenza, al fine di massimizzare l'apporto della luce diurna ed al tempo stesso mitigare l'introspezione visiva dall'esterno: nella notte, il modulo si accende letteralmente come una meravigliosa lanterna nel bosco.

Questa soluzione membranale permette di termo-saldare all'involucro principale alcuni elementi di completamento: all'esterno in copertura può essere accoppiata al PVC una striscia di silicio amorfo per la captazione fotovoltaica dell'energia luminosa del sole; in questo modo l'elettricità prodotta dal silicio amorfo viene immessa all'interno del modulo e stoccata in una batteria di accumulo che ne permette l'immagazzinamento ed il successivo utilizzo nelle ore notturne. Tutto ciò permette al modulo di essere potenzialmente un sistema completamente off-grid, cioè

scollegato dalle normali reti di distribuzione dell'energia elettrica, potendo in questo modo essere collocato anche in luoghi naturali selvaggi, non urbanizzati.

Nella parte interna dell'involucro invece è possibile termo-saldare delle tasche tessili, sempre in PVC stampato poliesteri, destinate alla piantumazione di piccole specie vegetali destinate alla purificazione dell'aria indoor, nonché piccole specie vegetali a bacca rossa autoctone del luogo per fornire cibo a km zero agli Ospiti.

L'esperienza immersiva nella Natura è in questo modo rafforzata dalla 'cooperazione' uomo-piante all'interno di una piccola Architettura in cui umani e alberi coesistono in un rapporto di collaborazione e di reciprocità.

Nella parte superiore di **NightSky MED\_GARDEN**, ovvero in copertura, la membrana traslucida è sostituita da una lastra in policarbonato compatto, perfettamente trasparente, garantendo così agli occupanti la contemplazione del cielo stellato durante le ore notturne.













## GLI INTERNI

MED\_GARDEN







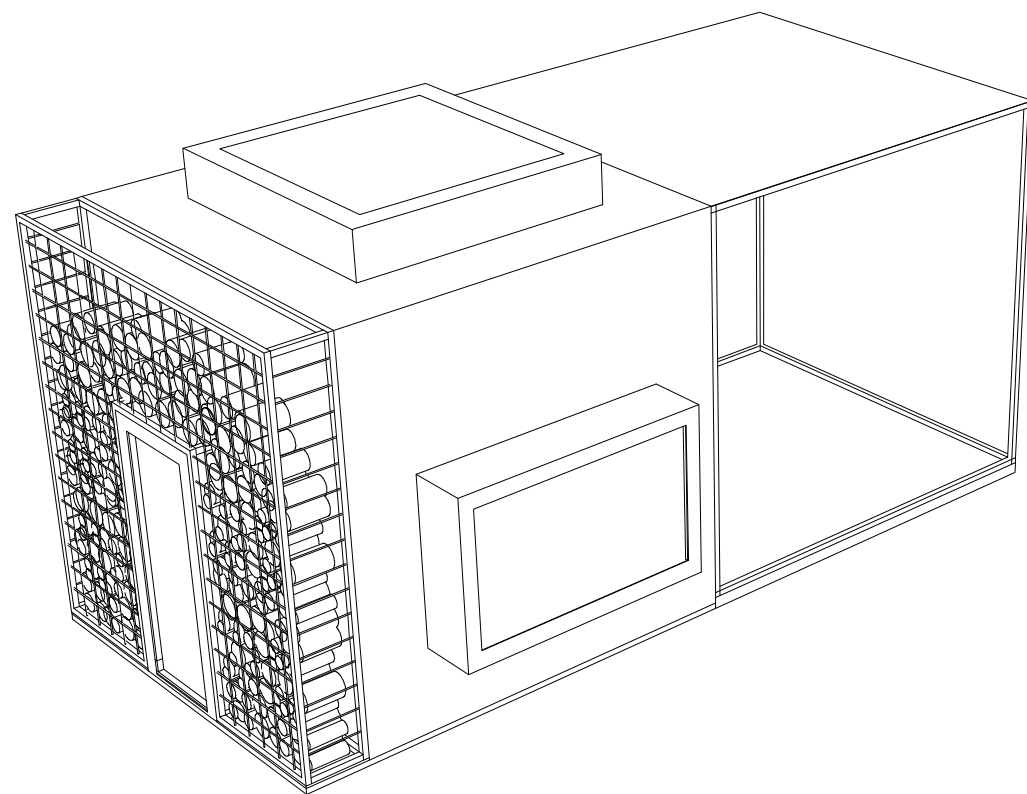




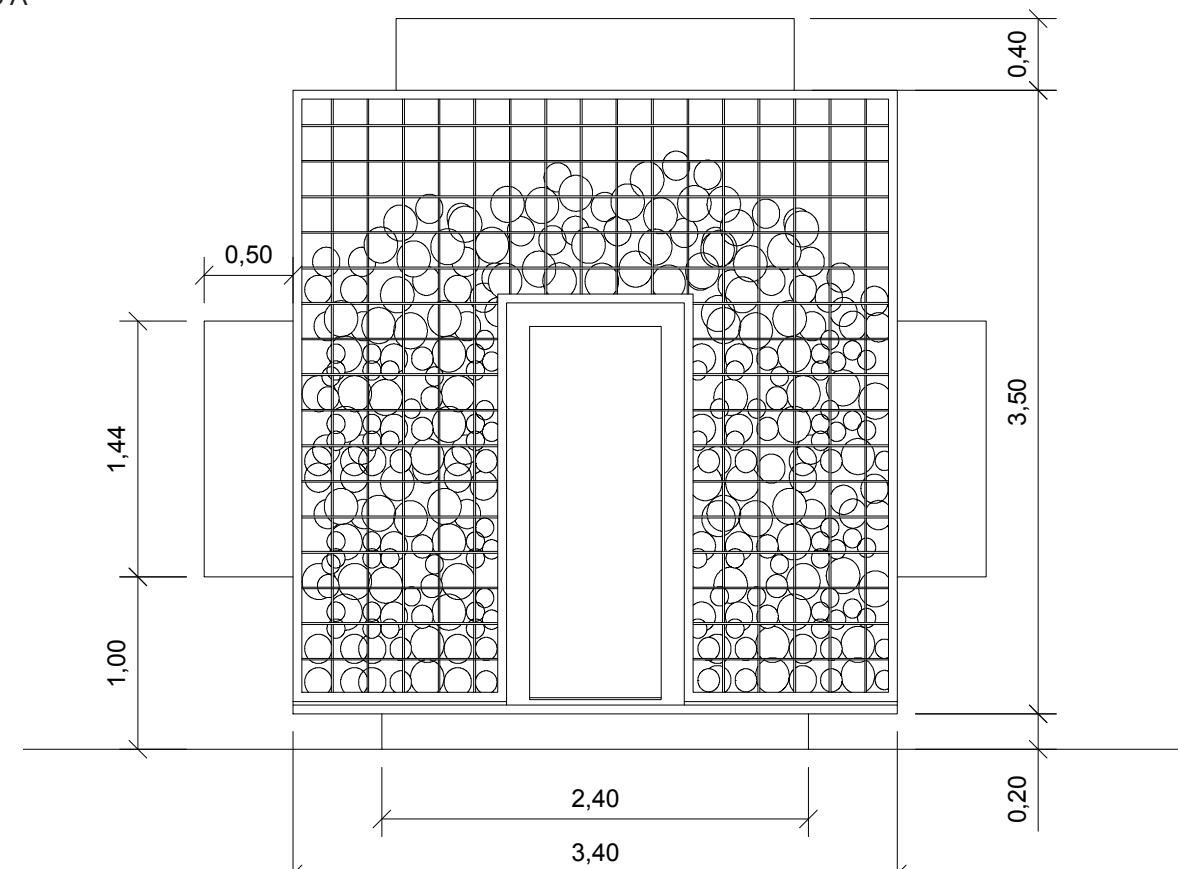


Le dimensioni [\*versione con deck esterno]

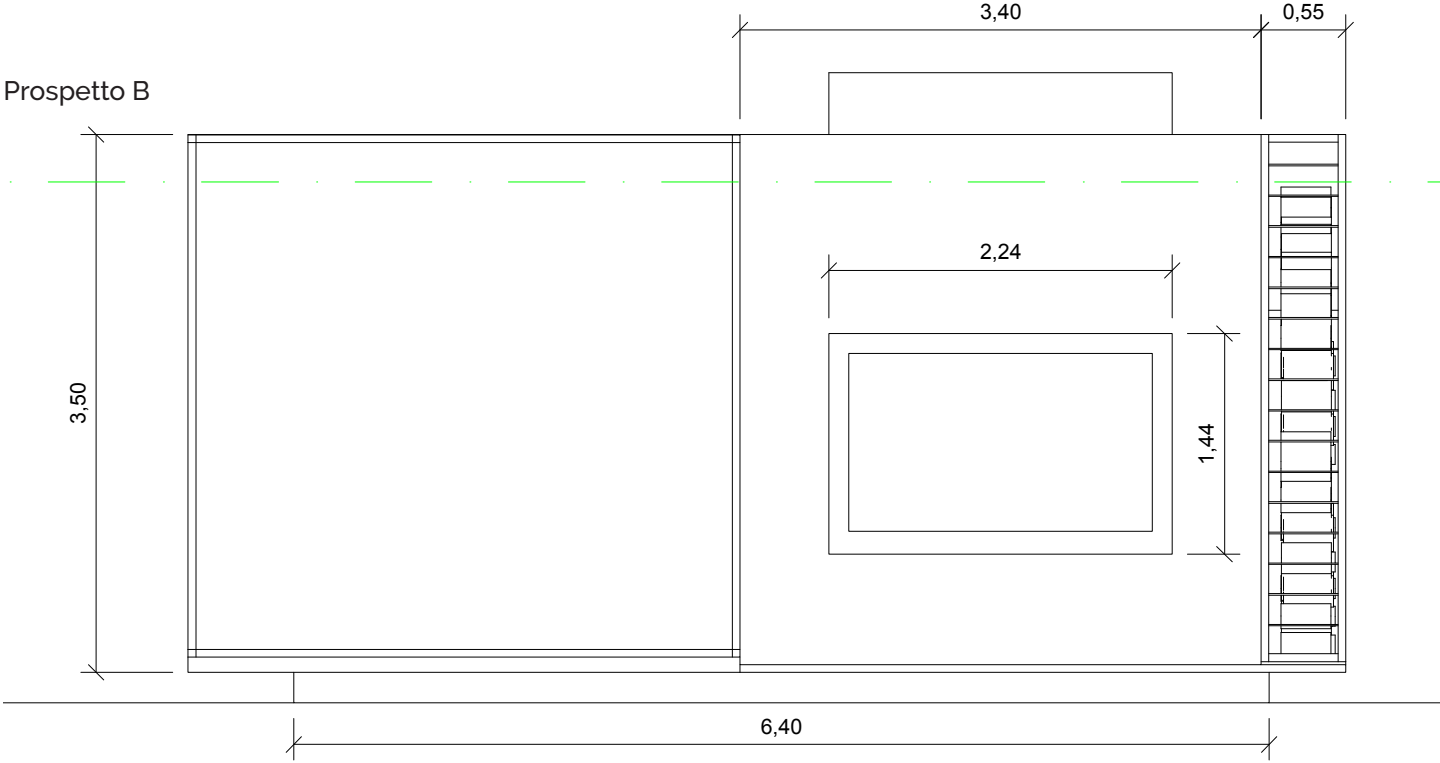
## PIANTE, PROSPETTI, SEZIONI



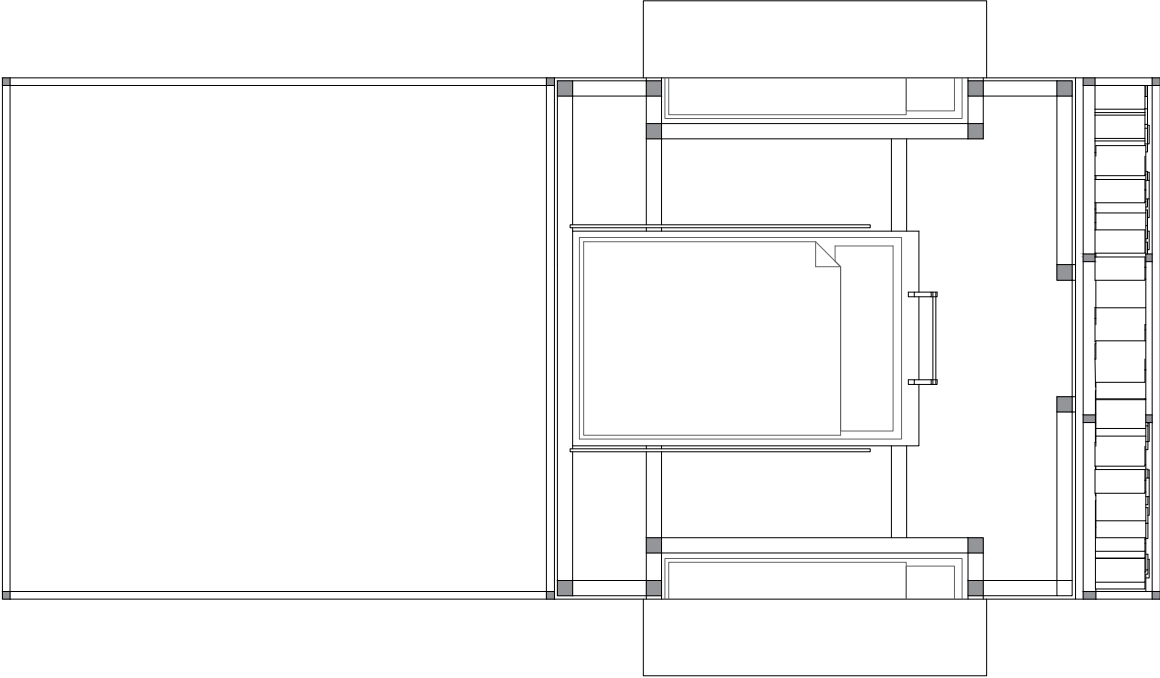
Prospetto A





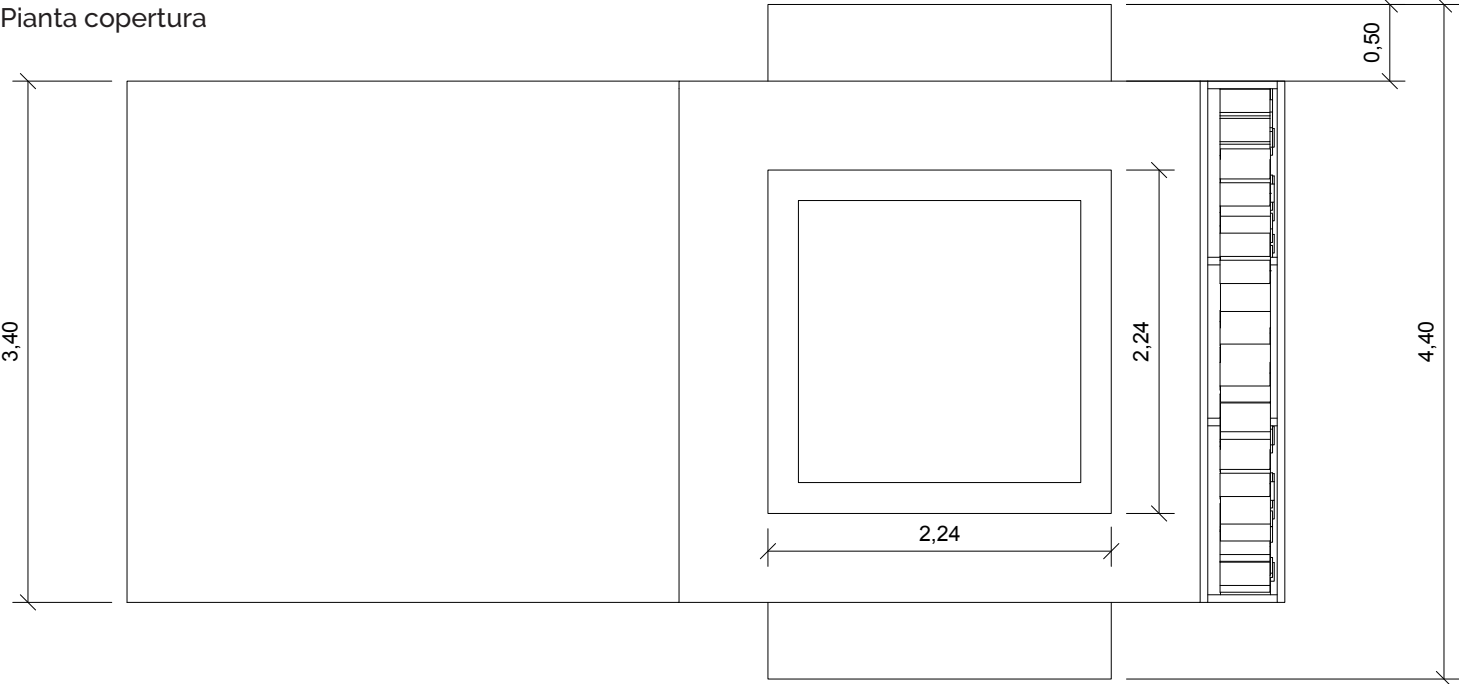


Pianta





Le caratteristiche tecniche



Cabina

Struttura principale a telaio in acciaio zincato, preverniciato.  
Elementi di fissaggio reversibile dei componenti strutturali.

Cabina

Membrana esterna PES/PVC alta traslucenza – colore chiaro come da nostra gamma disponibile  
Membrana interna PES/PVC alta traslucenza – colore chiaro come da nostra gamma disponibile  
Lightex – materiale isolante traslucido, spessore mm. 50  
Telaio secondario in profili di alluminio per fissaggio e tensionamento membrane

Cabina

Struttura per legnaia frontale: maglia metallica elettrosaldata in acciaio zincato preverniciato

Cabina

n. 02 Bow-windows prefabbricati con struttura principale a telaio in acciaio zincato, preverniciato.  
Elementi di fissaggio reversibile dei componenti strutturali.

Cabina

Elementi trasparenti per porta apribile, finestre fisse dei bow-windows, finestra frontale con sopraluce fisso e parte inferiore apribile. Lucernario in copertura fisso in membrana PES/PVC trasparente, intelaiata con profili in alluminio.

Cabina

Tavolato in legno di larice spessore mm. 30 per pavimentazione e per soppalco, trattato con oli naturali, posizionato su telaio metallico sottostante.  
Inserimento all'intradosso della pavimentazione di membrana contro l'umidità di risalita dal terreno.

Cabina

Scala in metallo per accesso al soppalco, removibile, in acciaio zincato preverniciato.

Cabina

Impianto elettrico standard composto da n. 1 quadro elettrico, cablaggi a scomparsa, stripe e spot LED, n. 1 fan-coil per raffreddamento e riscaldamento ad aria, integrato, il tutto completo di certificato di conformità.  
Prese elettriche standard.

**Trasporto** con autogru per posizionamento in loco (la Committenza deve garantire l'accesso ai nostri mezzi).

**Posa in opera** in loco mediante nostra manodopera specializzata.



<b>Cabina</b> n. 1 fan-coil per raffreddamento e riscaldamento ad aria, integrato, completo di certificato di conformità. Potenza motore 18/20.000 BTU.
<b>Cabina</b> Arredo di base, composto da n. 1 materasso doppio per letto a soppalco e n. 2 materassi singoli destinati ai bow-windows. n. 1 tavolo pieghevole in acciaio zincato e rivestimento in legno naturale. n. 4 sgabelli/contenitore in acciaio zincato e rivestimento in legno naturale, coordinati con le parti lignee di pavimentazione e soppalco.
<b>Cabina</b> Lucernario con apertura manuale. Lucernario con apertura elettrificata.
<b>Cabina</b> Stufa a legna.
<b>Cabina</b> Utilizzo di superfici vetrate al posto del polycarbonato (dobbiamo capire e successivamente specificare come sono fatte le aperture nella dotazione standard: se utilizziamo il crystal, il vetro, se forniamo o no i serramenti di alluminio, come è fatta la porta di ingresso, come sono realizzate le aperture frontali lato deck)
<b>Deck esterno</b> Struttura principale a telaio in acciaio zincato, preverniciato. Elementi di fissaggio reversibile dei componenti strutturali. Tavolato in legno di larice spessore mm. 30 per pavimentazione, trattato con oli naturali, posizionato su telaio metallico sottostante. Inserimento all'intradosso della pavimentazione di membrana contro l'umidità di risalita dal terreno.
<b>Deck esterno</b> N. 02 cuscini per deck esterno.
<b>Deck esterno</b> Braciere in acciaio zincato